

# В ЭТУ НОЧЬ...

С.Хомяков

Е.Бондарева



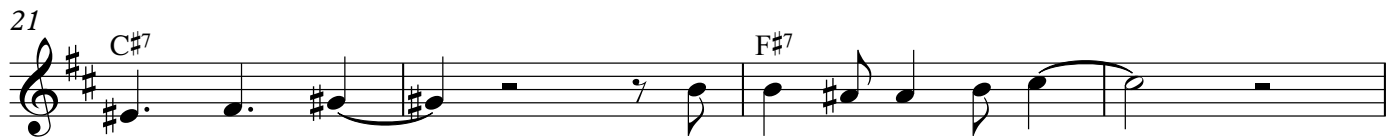
1. В э - ту ночь \_\_\_\_\_ зем - ля бы - ла в вол не - ныи:  
2. И в че - ле \_\_\_\_\_ боль - шо - го ка - ра - ва - на,



блеск боль - шой \_\_\_\_\_ ди - ко - вин ной звезд ды \_\_\_\_\_  
У - стре - мив - ши \_\_\_\_\_ взо - ры вне - бо - склон, \_\_\_\_\_



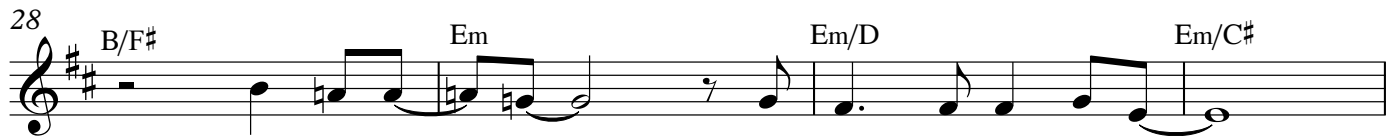
о - сле - пил \_\_\_\_\_ вдруг го - ры и се - лень - я,  
три ца - ря \_\_\_\_\_ в за тей - ли - вых тюр - ба - нах



го - ро - да, \_\_\_\_\_ пу - сты - ни и са - ды. \_\_\_\_\_  
е - ха - ли \_\_\_\_\_ к ко - му - то на пок лон. \_\_\_\_\_



А в пу - сты - не \_\_\_\_\_ на - блю - да - ли льви - цы \_\_\_\_\_  
А в пе - ще - ре, \_\_\_\_\_ где всю ночь не гас - ли \_\_\_\_\_



как да - ра - ми \_\_\_\_\_ див - ны - ми пол - ны \_\_\_\_\_  
фа - ке - лы, \_\_\_\_\_ ми - га - я и ча - дя, \_\_\_\_\_



дви - га - лись \_\_\_\_\_ бес - шум - но ко - лес - ни - цы, \_\_\_\_\_  
там яг - ня - та \_\_\_\_\_ у - ви - да \_\_\_\_\_ ли в яс - лях \_\_\_\_\_



важ - но шли \_\_\_\_\_ вер - блю - ды и сло - ны. \_\_\_\_\_  
спя - ще - е \_\_\_\_\_ пре - крас - но - е Ди - тя. \_\_\_\_\_

41 **МОСТ**

G D F#m Bm G

В э-ту ночь зем-ля бы-ла в вол-не-ньи: пе-ли пти-цы в по-лу-ноч-ной мгле. Воз-ве-ща-я

48 D F#m

всем бла-го-во-ле-нье, на-ступ-лень-е ми-ра на зем-

52 G F#m B

ле на-ступ-лень-е ми-ра на зем-ле. \_\_\_\_\_